

# Le Club & son Jardin

## Rez-de-chaussée



Cocktail  
150 pers.



Diner assis  
45 pers.

Le Club

**150m<sup>2</sup>**

& son jardin

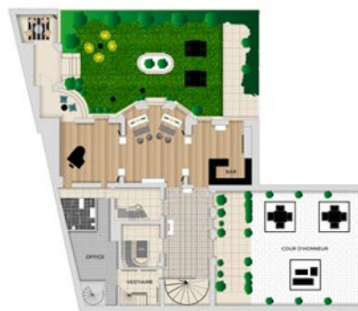
**150m<sup>2</sup>**

# Le Club & son Jardin

Situé au rez-de-chaussée, le Club est un lieu intimiste, avec son bar, son piano à queue et son jardin. Les artistes français les plus en vogue tels Julien Doré, Benabar et bien d'autres y ont chanté.

En journée, il est réservé aux pauses et déjeuners des séminaristes de la salle de projection. Au besoin, il peut se transformer en 1 à 3 petits salons ateliers.

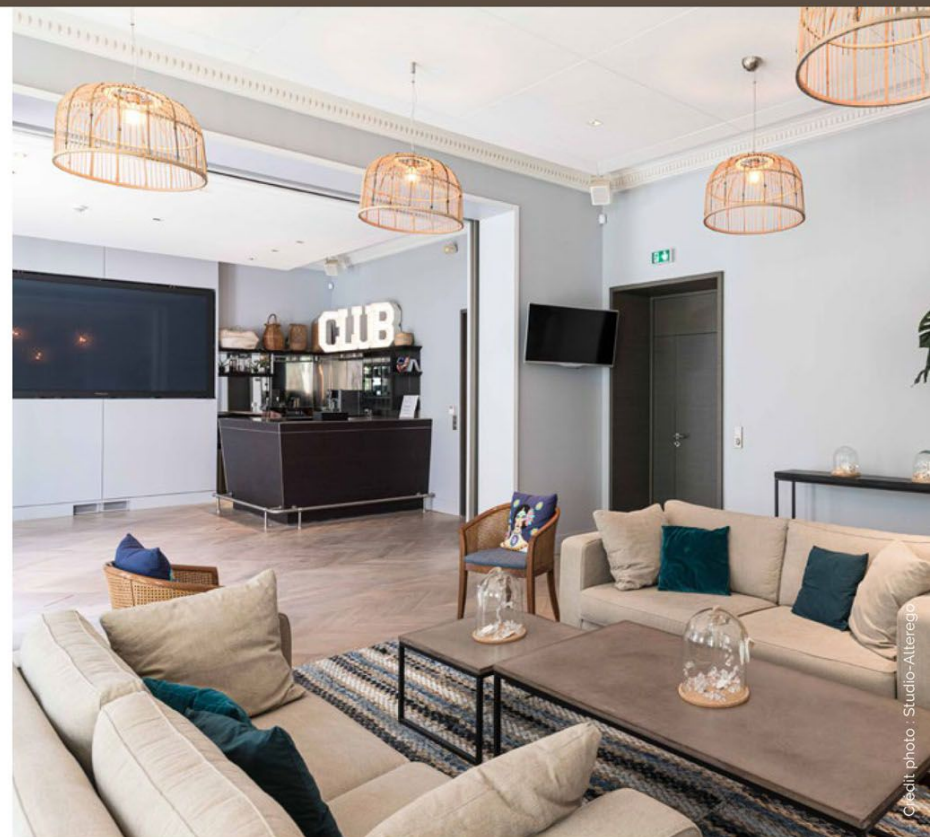
Il peut également être privatisé le temps d'une soirée pour un cocktail dinatoire.



Cocktail  
150 pers.



Dîner assis  
45 pers.



# Le Club & son Jardin

|           | Tarifs HT* |
|-----------|------------|
| ½ Journée | 2 300 €    |
| Journée   | 3 450 €    |
| Soirée    | 5 290 €    |

Ces tarifs comprennent la privatisation des salons du Club, l'audio-vidéo : un écran Panasonic 103 pouces, 4 écrans retour 39 pouces et 2 micros main HF avec sonorisation du grand salon, une hôtesse d'accueil le matin (base 2h) ou le vigile en soirée (base 6h) et uniquement en journée d'étude, la restauration (café d'accueil, déjeuner, pause sucrée).



\* TVA de 20% applicable

- 22 rue d'Aumale  
75009 Paris - France
- 01 56 02 04 22
- cercle-daumale@by-kadrance.com
- www.cercle-daumale.com

**Métro**  
Ligne 2 - Station Blanche  
Ligne 12 - Stations Trinité-d'Estienne-d'Orves  
& Saint-Georges

**Bus**  
Lignes 26, 30, 32, 43, 68, 74

**Gares**  
Gare Saint-Lazare - 10 mn à pied  
Gare du Nord – Bus 43  
Gare de l'Est – Bus 32

**Parking public**  
Accès au 10/12, rue J.B. Pigalle