



Le Salon du Sculpteur

Rez-de-Cour



Photos et plans non contractuels.

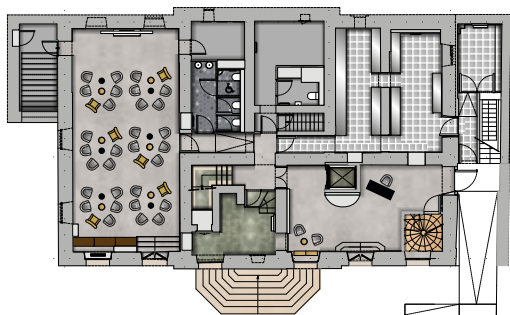


Lounge
36 pers.

80m²



Le Salon du Sculpteur



En rez-de-cour, donnant sur la cour d'Honneur, le Salon du Sculpteur est un espace de 80 m² agrémenté de 36 petits fauteuils, ce qui en fait un lieu idéal pour une **présentation** en demi-journée ou en **salle atelier**.

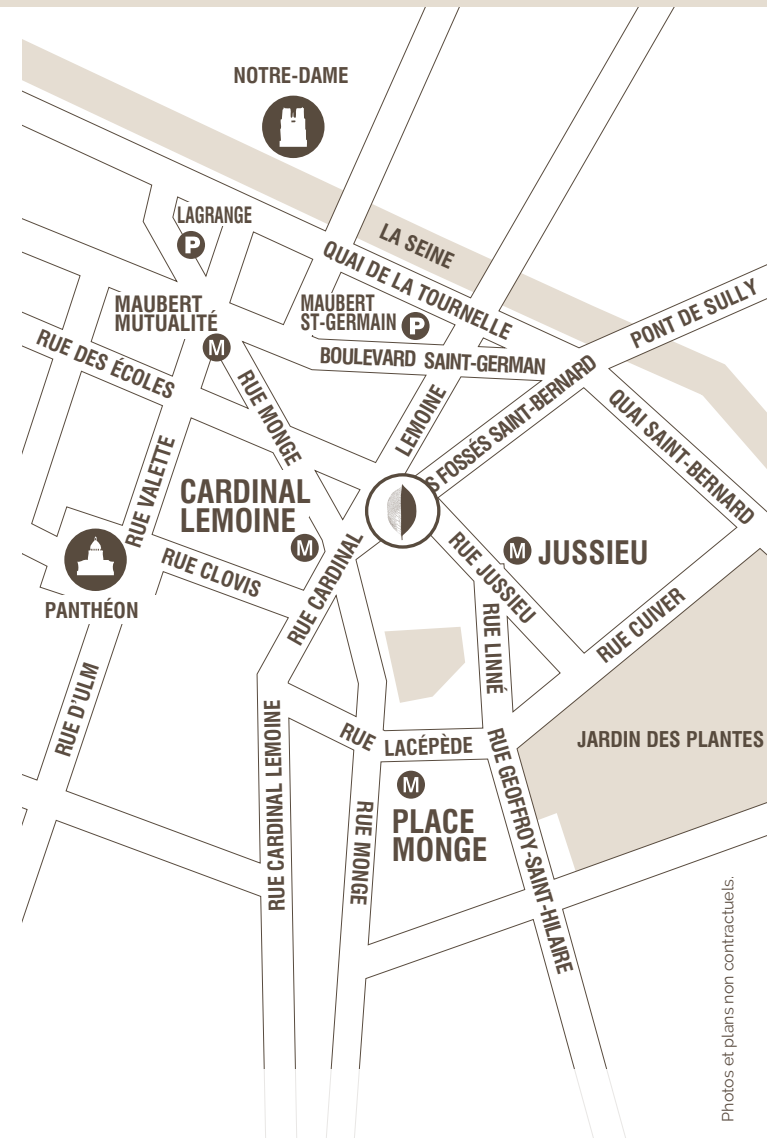
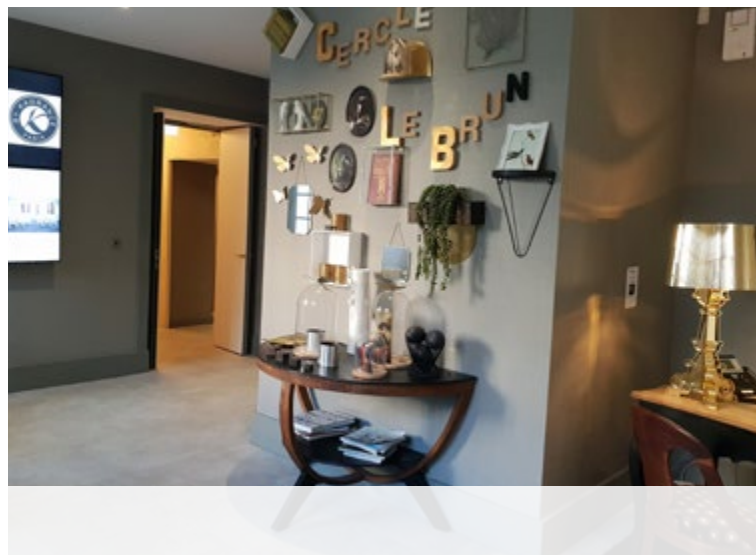
Son nom est un hommage à **Anselme Flamen**, à l'origine des façades sculptées en l'honneur du peintre Le Brun : allégories de la peinture et de la sculpture, l'Immortalité présentant le portrait du peintre à Minerve. Depuis le 1er février 1955, les façades sur cour et jardin sont inscrites à l'inventaire supplémentaire des **Monuments historiques**.

Tarifs HT*

Matinée	1 365 €
Journée	1 785 €

Ces tarifs comprennent l'audio-vidéo :
VP Canon 6000 lumens et 2 micros main HF.

*TVA de 20% applicable



Photos et plans non contractuels.



47, rue du Cardinal Lemoine
75005 Paris - France



01 56 02 03 47



cercle-lebrun@by-kadrance.com

www.cercle-lebrun.com

Métro

Ligne 10 - Stations Cardinal Lemoine ou Jussieu
Ligne 7 - Station Jussieu

Gares

Austerlitz à 10 mn en métro / 16 mn à pied
Lyon à 15 mn en bus / 25 mn en métro
Montparnasse à 20 mn en RER B
Saint-Lazare à 25 mn en métro

Bus

Lignes 24, 47, 67, 63, 86, 87, 89

Parkings publics

Maubert - Saint-Germain
accès au 37, boulevard Saint-Germain
Lagrange
accès au 15, rue Lagrange