



CERCLE  
**D'AUMALE**

BY KADRANCE



22, rue d'Aumale | +33(0)1.56.02.04.22  
75009 Paris | [contact@by-kadrance.com](mailto:contact@by-kadrance.com)



CERCLE  
**D'AUMALE**

BY KADRANCE

## Partez à la découverte d'un lieu inspirant

Le Cercle d'Aumale s'est installé dans un hôtel particulier du XIXe siècle, au cœur de la Nouvelle Athènes, quartier alors intellectuel et artistique majeur, et plus précisément dans la discrète rue d'Aumale, réputée pour ses splendides bâtiments en pierre de taille.

Situé dans le 9e arrondissement de Paris, connu pour ses salles de spectacle, de concert et ses multiples théâtres, cet ancien club de musique a accueilli les plus grands artistes français. Héritier de cette atmosphère, le Cercle d'Aumale est désormais un lieu dédié aux événements professionnels favorisant la créativité, le partage et l'échange.

Répartis sur 5 niveaux et 1 700 m<sup>2</sup>, les différents espaces rendent hommage aux arts du spectacle :

- au sous-sol, la salle de projection de 150 places assises,
- au rez-de-chaussée, le Club et son jardin de 150 m<sup>2</sup>,
- au premier étage, le Studio de 200 m<sup>2</sup>,
- au deuxième étage, l'Atelier de 200 m<sup>2</sup>, au troisième étage, le Penthouse & sa terrasse de 200 m<sup>2</sup>

Doté de multiples espaces extérieurs, le Cercle d'Aumale offre la possibilité de concevoir des événements dedans/dehors qui respectent le voisinage : la cour d'Honneur de 258 m<sup>2</sup>, le jardin de 115 m<sup>2</sup> et la terrasse du 3<sup>e</sup> étage de 30 m<sup>2</sup>.

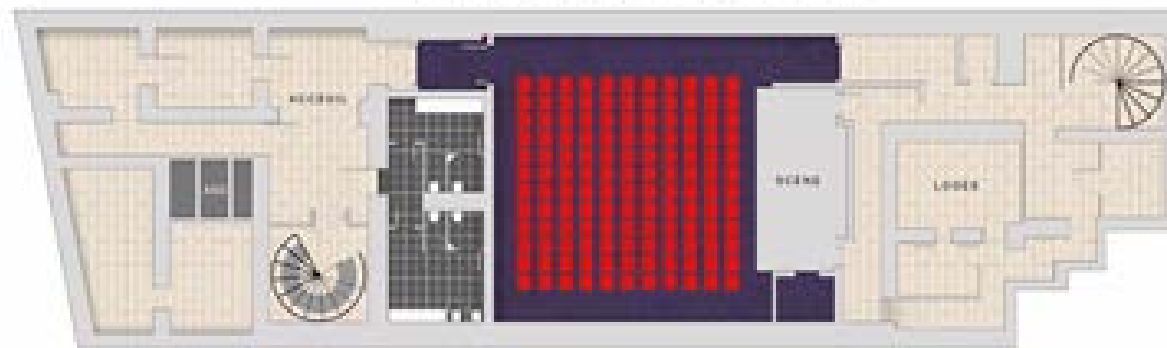
## La Salle de projection

Cette impressionnante salle de projection de 150 places, dotée de fauteuils démontables, a été conçue pour recevoir tous types de manifestations : conférences, lancements de produits, concerts, défilés, soirées dansantes et festives, dîners spectacles.



-2

SALLE DE PROJECTION



- 80 à 150 pers en Conférence en séminaire,
- 60 à 120 personnes en cocktail & dîner,
- 160 pers en soirée dansante



CERCLE  
D'AUMALE

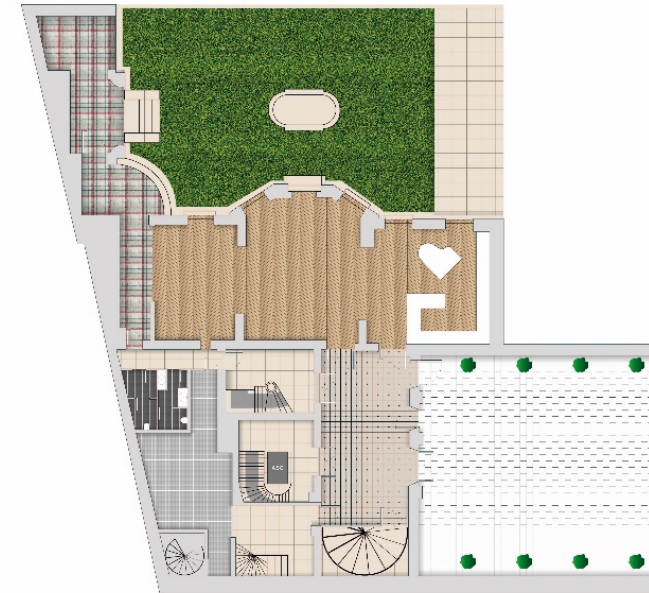
BY KADRANCE

## Rez-de-chaussée - Le Club & son Jardin

Situé au rez-de-chaussée, le Club est un lieu intimiste, avec son bar, son piano à queue et son jardin. En journée, il est réservé aux pauses et déjeuners des séminaristes de la salle de projection. Il peut également être privatisé le temps d'une soirée pour un cocktail dînatoire. Au besoin, il peut se transformer en 1 à 3 petits salons ateliers.



RDC



- Jusqu'à 120 pers en cocktail & dîner,

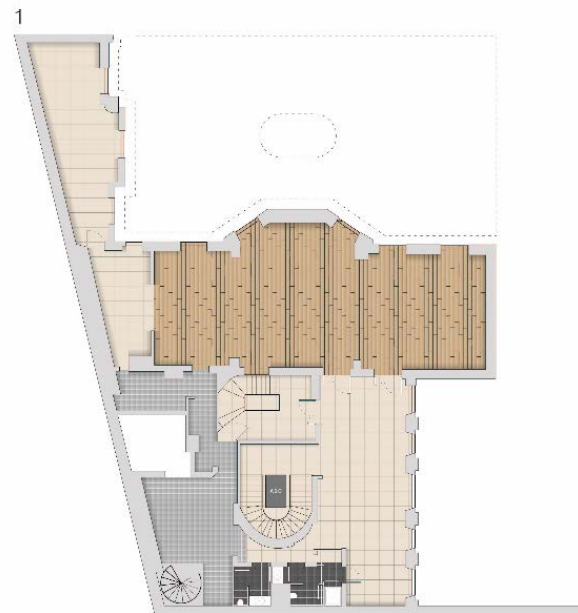


CERCLE  
D'AUMALE

BY KADRANCE

## 1er étage - Le Studio

Au 1<sup>er</sup> étage, ce niveau de 230 m<sup>2</sup> est une évocation du monde de la danse. L'acoustique y a été conçue pour recevoir des soirées dansantes et festives jusqu'à 150 pers mais aussi un espace déjeuner ou dîner assis ou bien en théâtre pour présentation



- 20 à 100 pers. en Conférence ou Conférence
- 60 à 120 pers. en Cocktail & Dîner
- 150 pers. en Soirée Dansante

22, rue d'Aumale  
75009 Paris

+33(0)1.56.02.04.22  
contact@by-kadrance.com



CERCLE  
D'AUMALE

BY KADRANCE

## 2<sup>ème</sup> Etage - L'Atelier

En référence au monde du théâtre, l'Atelier, d'une surface de 200 m<sup>2</sup> est idéal pour une journée de travail de 50 personnes avec une salle plénière, un espace restauration et 2 salles atelier. Très lumineux, très calme, ce niveau invite à la concentration. Profitez de la cour d'Honneur pour faire une petite pause en extérieur.



- 20 à 60 pers en Conférence ou Séminaire



CERCLE  
D'AUMALE

BY KADRANCE

## 3<sup>ème</sup> Etage - Le Penthouse

Au dernier étage, le Penthouse, est un appartement avec terrasse sur les toits ! Avec son enfilade de pièces, son atmosphère cossue, on s'y sent comme à la maison. L'espace de travail a été pensé pour être créatif et collaboratif : doté d'un écran tactile, il vous mettra dans les meilleures conditions pour échanger, partager, progresser. Car ensemble, on avance plus vite ! Aux beaux jours, profitez de la terrasse et des toits parisiens.



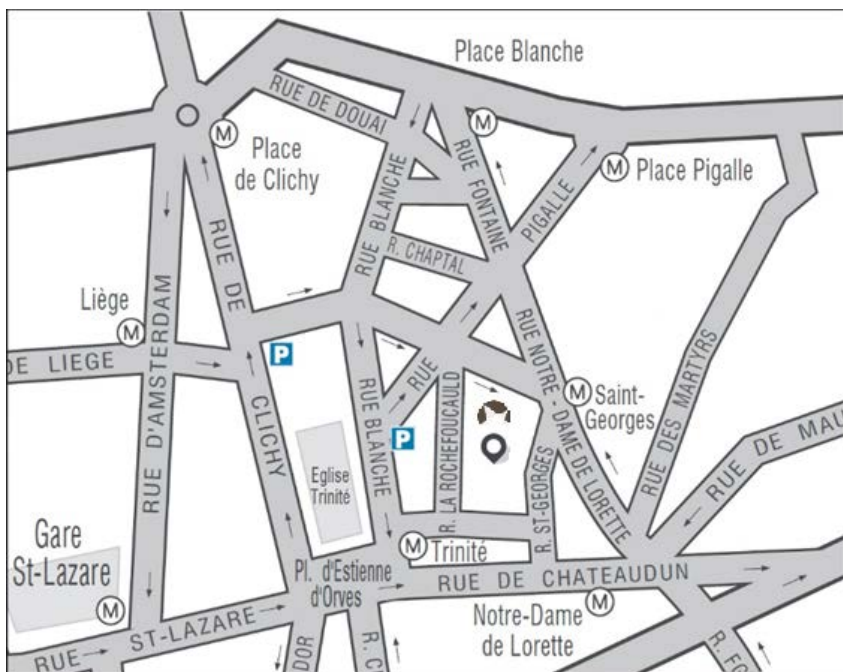
- 10 à 20 pers en Conférence ou Séminaire



CERCLE  
**D'AUMALE**

BY KADRANCE

## Le Plan d'Accès



### Métro / Metro

Ligne 2 / Line 2 : Blanche  
Ligne 12 / Line 12 :  
Trinité-d'Estienne-d'Orves  
& Saint-Georges

### Bus / Bus

Lignes / Lines :  
26 / 30 / 32 / 43 / 68 /  
74

### Gare / Railway Station

Gare Saint-Lazare :  
Via la ligne 12 / By line 12  
Gare du Nord :  
Via la ligne 2 ou Bus 54 /  
By line 2 or bus 54  
Gare de l'Est : Bus 30 /  
Bus 30

### Garage Parking / Parking

10/12, rue J.B. Pigalle  
44, rue de Clichy



22, rue d'Aumale | +33(0)1.56.02.04.22  
75009 Paris | [contact@by-kadrance.com](mailto:contact@by-kadrance.com)





# Les Budgets

	Salle de Projection Au -1	Le Club au RDC	Le Studio Au 1 <sup>er</sup> Etage	L'Atelier Au 2 <sup>ème</sup> Etage	Le Penthouse Au 3 <sup>ème</sup> Etage
<b>½ Journée de 8h-12h comprenant</b> <ul style="list-style-type: none"><li>- Privatisation des espaces,</li><li>- Accueil des invités dans le lobby au RDC,</li><li>- 2 Hôtesse forfait 5h,</li><li>- Audio vidéo (VP – 2 Micro HF excepté le 3<sup>ème</sup> étage),</li><li>- Présence d'un technicien régisseur,</li></ul>	5 330,00€	2 300,00€	2 300,00€	2 300,00€	1 700,00€
<b>Journée de 8h à 18h comprenant :</b> <ul style="list-style-type: none"><li>- Privatisations des salons,</li><li>- Accueil des invités dans le lobby au RDC,</li><li>- forfait 5h (3h le matin &amp; 2h le soir),</li><li>- Audio Vidéo (VP – 2 Micro HF excepté le 3<sup>ème</sup> étage),</li><li>- Présence d'un technicien régisseur,</li></ul>	6 880,00€	3 450,00€	3 450,00€	3 450,00€	2 650,00€
<b>Journée d'Etude,</b>	Base 120 pers. 165,00€		Base 80 pers. 135,00€	Base 50 pers. 165,00€	Base 25 pers. 195,00€
<b>Soirée de 19h à 00h00 comprenant :</b> <ul style="list-style-type: none"><li>- Privatisation des salons,</li><li>- Présence d'un vigile à l'accueil</li><li>- Audio Vidéo (VP – 2 Micro HF excepté le 3<sup>ème</sup> étage),</li><li>- Présence d'un technicien audio-vidéo,</li><li>- Présence d'un régisseur,</li></ul>	8 770,00€	5 290,00€	5 290,00€	5 290,00€	2 990,00€